



UNIC

L'UNIVERSITÉ DE COACHING



FORMATION

Coach Professionnel

UNIC - L'Université de coaching® - by SKM : Organisme de formation enregistré sous le numéro 76311015231
Eurl SKM - Capital 30 000€ - Adresse postale : 7 chemin de l'Ayrolle, 31460 Caraman
Adresse du centre de formation : La Sève - Greenworking® - 3 bis chemin de Lancefoc 31130 Flourens
SIRET : 888 183 902 00020 - Tél : 05 32 30 14 38 - contact@unic.coach - www.unic.coach

SOMMAIRE

03

UNIC - L'Université de coaching

- Notre vision
- Nos valeurs

04

La formation

- Public
- Prérequis
- Objectifs de la formation
- Pédagogie
- Les moyens pédagogiques
- Durée de parcours
- Modalités de suivi & d'évaluation
- Diplôme & certification

06

Programme formation

- ◆ Module 1 : Les fondamentaux du coaching et supervision collective
 - Présentiel
- ◆ Module 2 : Analyse transactionnelle & Systémique
 - Présentiel & Distanciel
- ◆ Module 3 : Programmation Neurolinguistique
 - Présentiel
- ◆ Module 4 : Neurosciences & Sciences cognitives
 - Distanciel
- ◆ Module 5 : L'accompagnement collectif
 - Présentiel
- ◆ Module 6 : Développer son activité
 - Distanciel
- ◆ Module 7 : Posture commerciale et Certification blanche
 - Présentiel
- ◆ Module 8 : Certification
 - Présentiel

14

L'équipe pédagogique

15

Planning formation

- ◆ Référence & intitulé du module
- ◆ Durée
- ◆ Dates & lieux
- ◆ Tarifs

18

Contact

NOTRE VISION

Permettre aux entreprises de devenir des environnements épanouissants économiquement et socialement où les dirigeants et leurs équipes sont des acteurs heureux de la performance collective.

Le programme de formation “**Coach Professionnel**” de notre école s'inscrit dans cette vision et permet ainsi de répondre aux besoins d'un contexte en pleine mutation économique et sociétale.

Cette formation a pour objectif de former des professionnels à l'accompagnement des organisations, des équipes et des individus pour leur permettre de mieux agir dans ce contexte perturbé et perturbant. Pour permettre de réussir ces accompagnements, nous avons choisi un enseignement théorique et pratique à spectre très large avec des outils allant des fondamentaux du coaching à l'agilité comportementale, en passant par les neurosciences et sciences Cognitives. Ces outils, très adaptés à l'évolution de notre monde, sont de puissants leviers de transformation individuelle et collective.

Nous avons adapté le rythme de la formation à l'accélération que nous vivons dans notre monde et au besoin d'immédiateté en mettant les apprenants en action dès le 1er module et en alternant les modules en présentiel et en distanciel, quand le sujet le permet. Pour assurer d'être une école d'excellence, nous adoptons un mode de fonctionnement aligné avec nos valeurs en ajustant avec pertinence le contenu de ce programme aux besoins des transformations organisationnelles et managériales vers plus d'autonomie.

NOS VALEURS

- ◆ Le respect : Accepter et s'accepter sans jugement
- ◆ La confiance : Croire en la valeur des hommes et de son environnement
- ◆ Excellence : Être capable de s'adapter efficacement à son contexte
- ◆ L'agilité : Se responsabiliser, responsabiliser et prendre ses responsabilités
- ◆ L'autonomie : Gage d'apprentissage et de satisfaction de tous

“ UNIC, c'est l'excellence de la posture de coach au service des transformations individuelles et collectives ”

FORMATION

L'essentiel à savoir



PUBLIC

Cette formation aux compétences et à la posture de Coach professionnel généraliste s'adresse :

- ◆ Aux managers
- ◆ Aux acteurs des métiers des Ressources Humaines
- ◆ Aux formateurs et consultants

PÉDAGOGIE

Il s'agit à la fois :

- ◆ D'une formation qui apportera du contenu et beaucoup de pratique
- ◆ D'un développement personnel qui demandera un engagement fort
- ◆ D'une mise en pratique systématique des apports pendant les sessions de formation et dans le cadre de missions terrain (Accompagnements individuel et collectif).

Cette formation offre une approche globale des compétences et posture de coaching en vous proposant des outils pluridisciplinaires (Analyse transactionnelle, Programmation Neurolinguistique, Agilité comportementale (Agile Profile®), Process Communication®, Neurosciences et sciences cognitives (BMO®) et le partage de longues expériences terrain.

PRÉREQUIS

En plus de déposer un dossier de motivation et participer à un entretien d'admission, le futur participant devra justifier d'une formation initiale de niveau bac+2 ou équivalent d'une expérience de management, conseil ou formation transposable au métier de l'accompagnement professionnel d'au moins de 4 ans.

OBJECTIFS DE LA FORMATION

- ◆ Former des personnes « ressource » pour accompagner les organisations, les équipes et les individus, dans leur croissance et l'évolution de leurs compétences relationnelles
- ◆ Permettre aux futurs certifiés d'être légitimes dans leurs accompagnements aux changements individuels et collectifs
- ◆ Transposer systématiquement les apports de la formation en maintenant un lien permanent avec les réalités professionnelles des participants.



Moyens pédagogiques

◆ L'encadrement

- La directrice est superviseure certifiée et accréditée ESIA et coach professionnelle accréditée Niveau "EIA Praticien Sénior" EMCC Global. Elle est responsable pédagogique de la formation, assure un véritable fil rouge de toute la formation et est garante de la qualité de la formation
- La superviseure de chaque promotion est coach professionnelle accréditée Niveau "Praticien Master" EMCC et superviseure expérimentée.
- L'équipe est constituée de coachs professionnels certifiés et d'experts expérimentés.
- Le jury de certification est composé de professionnels de l'accompagnement.

◆ La technique

- Une plateforme numérique contenant tous les supports de cours et vidéo
- Un espace ressource dédié pour les neurosciences et sciences cognitives
- Une messagerie instantanée et une adresse mail dédiée
- Des tests de personnalités et d'agilité individuels, débriefés et analysés

◆ Le format

- Des modules en présentiel et en distanciel mensuels complétés par des ateliers hebdomadaires en visio
- Des apports pédagogiques, théoriques, méthodologiques et techniques de pratiques du coaching,
- Des partenariats pour mieux cadrer vos accompagnements : Houjo, FollowLab
- Des intersessions centrées sur la pratique :
 - a. Travail en groupe de pairs : Élaboration de fiches outils, expérimentation, intervision, mentorat, ...
 - b. Travail individuel : vidéos, apprentissage, ...
 - c. Pratique : Coachings entre pairs et avec de vrais clients

Durée du parcours

Une formation sur 6 mois pour avoir le temps de s'approprier durablement les compétences et la posture de coaching.

Coach Professionnel UNIC	Présentiel	Visio	Travail personnel & en groupe de pairs
32 jours de formation + 52 jours de distanciel	5 modules de 3 jours 15 jours, soit 105 heures	3 modules de 3 jours + 28 intersessions + supervision 17 jours, soit 117 heures	(Lectures, vidéos, coaching, supervision) 52 jours, soit 364 heures

Détail FOAD

- ◆ Apprentissage : 15 jours
- ◆ Lectures, vidéos : 10 jours
- ◆ Travail en groupe de pairs : 10 jours
- ◆ Coaching individuel et collectif, supervision : 10 jours
- ◆ Rédaction Dossier de pratiques professionnelles et Rapport de professionnalisation : 7 jours

Modalités de suivi d'évaluation

- ◆ Feuilles d'émargement signées par ½ journée pour l'intégralité des heures de formations et contresignées par le formateur
- ◆ Questionnaire de satisfaction et grille d'évaluation par module
- ◆ Attestation d'assiduité et de fin de formation

Diplôme & certification

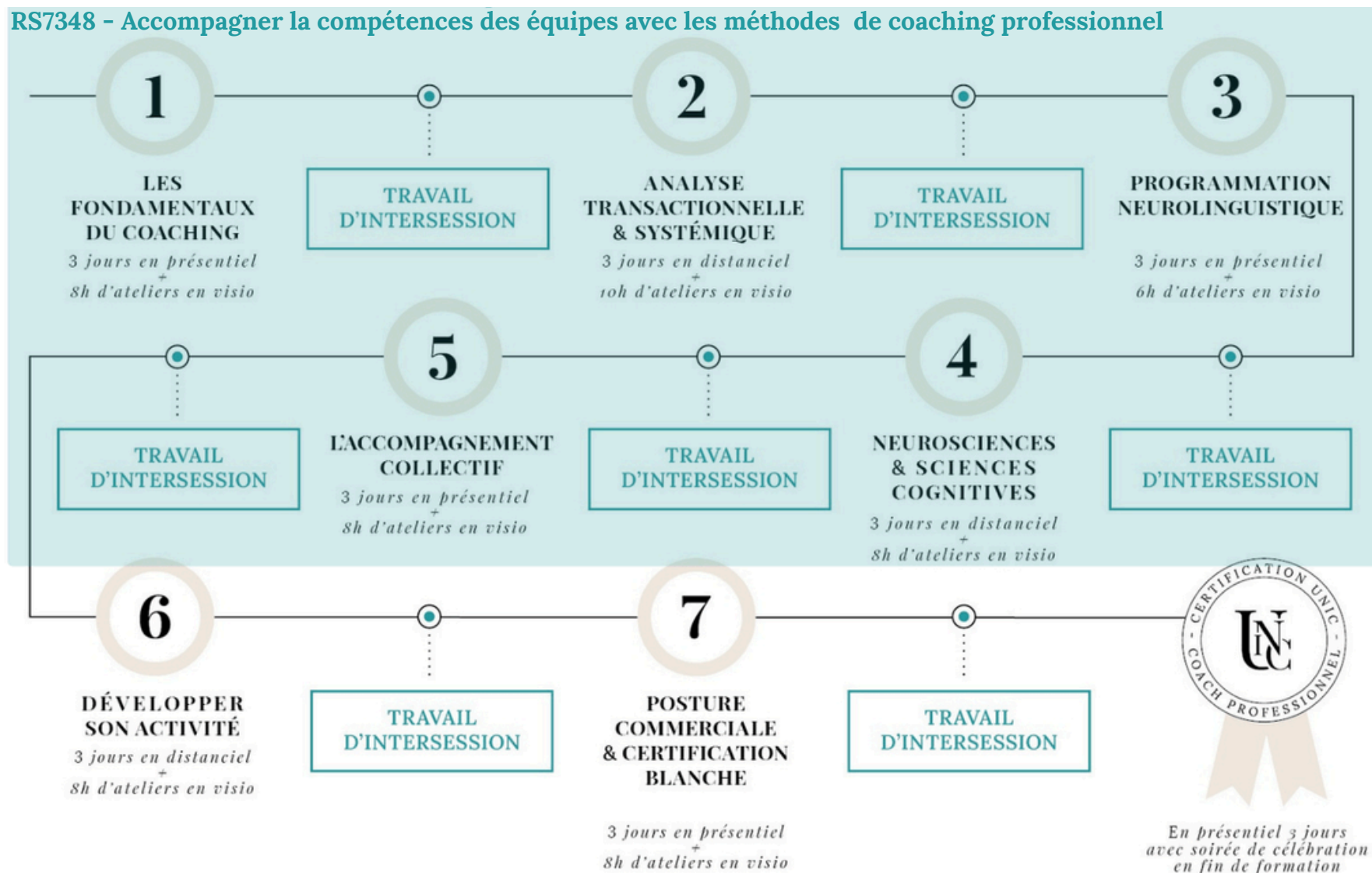
Cette formation conduit à l'obtention du diplôme de Coach professionnel UNIC, conforme au référentiel des 8 compétences du coach et du mentor EMCC, cette formation permet de présenter l'accréditation individuelle EIA EMCC.

Cette formation permet également de présenter la certification RS7348, validée par France Compétence.

PROGRAMME FORMATION

Coach Professionnel UNIC

Un parcours de formation complet



Les fondamentaux du coaching

- En présentiel -



3 jours + ateliers

INTERVENANTE : Séverine MOÏCHINE

OBJECTIFS PÉDAGOGIQUES :

- ✓ Présentation de l'ensemble du parcours, constitution de l'équipe et des groupes de pairs
- ✓ Initialiser un travail sur soi avec plusieurs modèles
- ✓ Découverte du coaching individuel : la demande, la posture, le questionnement

CONTENU DÉTAILLÉ

En amont de la formation :

Des questionnaires de développement personnel validés et reconnus seront envoyés aux stagiaires afin d'avoir une grille de lecture de leur propre fonctionnement :

- ◆ Agile Profile® Global : Évaluation de l'agilité comportementale au naturel et sous pression.
- ◆ PCM : Process Communication® : Identification de nos comportements en situations de communication et notre scénario de stress.

MODULE de 3 JOURS - en présentiel

Jour 1

- ◆ Inclusion
- ◆ Présentation des intervenants, du programme, des épreuves de certification, mode de fonctionnement
- ◆ Principe de l'inclusion & mise en pratique
- ◆ Définition et réflexion concernant les différentes formes d'accompagnement
- ◆ Les premiers pas en coaching (Déontologie, contrat)

Jours 2 & 3

- ◆ Découverte de soi à travers les inventaires de personnalité et d'agilité
- ◆ Constitution des groupes de pairs
- ◆ Les premiers pas en coaching (écoute active, clarification de la demande, premiers questionnaires)

ATELIERS HEBDOMADAIRES - en visio

- ◆ Outils du coach
 - Contrat et pièges de l'objectif
 - Cadre du coaching
 - Transfert / Contre-transfert
- ◆ Ateliers découverte : Intelligence Emotionnelle - EQI®

TRAVAIL D'INTERSESSION

À la sortie de ce module, le participant devra :

- ◆ Mettre en pratique ses acquisitions en démarrant un premier accompagnement entre pair
- ◆ S'organiser en groupe de pairs pour s'approprier les outils
- ◆ Poursuivre ses apprentissages par la lecture de la bibliographie et des vidéos

Analyse transactionnelle & systémique

- En distanciel -



INTERVENANTE : Séverine MOÏCHINE

OBJECTIFS PÉDAGOGIQUES :

- ✓ Découvrir les concepts fondamentaux de l'analyse transactionnelle
- ✓ Appliquer ces concepts à la résolution de problèmes
- ✓ Prendre en compte l'impact du système sur les accompagnements

CONTENU DÉTAILLÉ

En amont de la formation : Lecture & Film

MODULE de 3 JOURS - en distanciel

Jours 1 & 2

- ◆ Inclusion
- ◆ Philosophie de l'Analyse Transactionnelle, ses caractéristiques, ses domaines d'application et son fondateur Eric Berne
- ◆ Théorie de la personnalité
 - Les états du moi (modèle structurel)
 - La description comportementale (modèle fonctionnel)
 - Les dysfonctionnements
- ◆ Théorie de la communication
 - Les transactions : définitions et exemples
 - Les signes de reconnaissance
 - La structuration du temps
- ◆ Théorie des scénarios de vie
 - Les positions de vie
 - Les scénarios : messages contraignants, injonctions, développement du scénario et outils de changement
 - Les jeux psychologiques
 - Les symbioses et méconnaissances
 - Les rackets et leurs bénéfices

Jour 3

- ◆ Écho de la veille
- ◆ Constructivisme et systémique
- ◆ Les différentes approches systémiques
- ◆ Quelques stratégies d'intervention
- ◆ Entraînement en sous-groupe sur des cas pratiques

ATELIERS HEBDOMADAIRES - en visio

- ◆ Outils du coach
 - Gestion des émotions
 - Réflexivité
- ◆ Supervision Collective
- ◆ Partenariat : Utilisation de la plateforme juridique Houjo

TRAVAIL D'INTERSESSION

À la sortie de ce module, le participant devra :

- ◆ Poursuivre sa pratique sur le terrain en accompagnement individuel
- ◆ Poursuivre son travail en groupe de pairs
- ◆ Poursuivre ses apprentissages par la lecture de la bibliographie et des vidéos conseillées

Programmation Neurolinguistique

- En présentiel -



3 jours + ateliers

INTERVENANTE : Séverine MOÏCHINE

OBJECTIFS PÉDAGOGIQUES :

- ✓ Découvrir les concepts fondamentaux de la Programmation Neurolinguistique
- ✓ Appliquer ces concepts pour créer l'alliance, déterminer l'objectif et favoriser le changement du client
- ✓ Faire le point et enrichir sa pratique par le co-développement et la supervision

CONTENU DÉTAILLÉ

En amont de la formation : lectures

MODULE de 3 JOURS - en présentiel

Jours 1 & 2

- ◆ Inclusion
- ◆ La philosophie de la Programmation Neurolinguistique
- ◆ Les fondamentaux pour créer l'alliance
 - Calibration, synchronisation, congruence et incongruence
 - Écoute active
- ◆ Les outils pour déterminer l'objectif

• Boussole du langage	• Critères d'évaluation
• Exploration EP & ED	• Recadrage
• SCORE	
- ◆ Les ressources pour favoriser le changement

• Métaphores	• États internes
• Niveaux logiques	• Association, dissociation, ancrage
• Stratégie de Walt Disney	• Stratégie du « Comme si »
• Positions de perception	• Croyances ressources et limitantes

Jours 3

- ◆ Écho de la veille
- ◆ Retour sur sa pratique de coaching individuel et supervision
- ◆ Point sur l'avancement des groupes de pairs et partage des fiches outils

ATELIERS HEBDOMADAIRES - en visio

- ◆ Outils du coach
 - Modèle de Hudson et courbe du deuil
 - CNV
- ◆ Supervision Collective
- ◆ Atelier spécialisation : Clean Coaching, le pouvoir des métaphores
- ◆ Partenariat : Découverte de la plateforme FollowLAB

TRAVAIL D'INTERSESSION

À la sortie de ce module, le participant devra :

- ◆ Poursuivre sa pratique sur le terrain en coaching professionnel individuel en y intégrant les outils d'AT et de PNL, le cas échéant
- ◆ Poursuivre son travail d'ancrage des apprentissages en groupe de pairs
- ◆ Poursuivre ses apprentissages par la lecture de la bibliographie et des vidéos conseillées

Neurosciences & sciences cognitives

- En distanciel -



INTERVENANTE : Anna LAFONT

OBJECTIFS PÉDAGOGIQUES :

- ✓ Comprendre l'origine des mises en mouvements ou de ce qui empêche l'adaptabilité d'une personne à son environnement en fonction de ses objectifs
- ✓ Acquérir la maîtrise des facteurs neurologiques et cognitifs qui sous-tendent les processus décisionnels initiaux du cerveau humain, avant la phase de conscientisation, afin de pouvoir les mettre en pratique en coaching professionnel

CONTENU DÉTAILLÉ

En amont de la formation : Module d'initiation

MODULE de 3 JOURS - en distanciel

Jours 1 & 2

- ◆ Inclusion
- ◆ Préambule aux neurosciences et sciences cognitives
- ◆ Représentations et perceptions
- ◆ Homéostasie
- ◆ Le rôle du système limbique
- ◆ Les mécanismes addictifs et aversifs
- ◆ Contexte de production de la DOSE
- ◆ Établissons l'inéquation décisionnelle

Jour 3

- ◆ Écho de la veille
- ◆ La posture cognitive : neurones miroir, matrice d'influence et empathie vs. sympathie
- ◆ Retour sur sa pratique de coaching individuel et supervision

ATELIERS HEBDOMADAIRES - en visio

- ◆ Outils du coach
 - Stratégies d'apprentissage
 - Biais cognitifs
 - 7 piliers de vie
- ◆ Supervision Collective

TRAVAIL D'INTERSESSION

Ce module est établi en collaboration avec BMO® (Brain Modus Operandi), vous disposerez d'un accès personnalisé à toutes les ressources, lectures, vidéos et ateliers pratiques sur le site www.bmo-academy.com pour renforcer vos apprentissages.



L'accompagnement collectif

- En présentiel -



INTERVENANTES : Séverine MOÏCHINE & Bénédicte COSTEDOAT-LAMARQUE

OBJECTIFS PÉDAGOGIQUES :

- ✓ Connaître mais aussi comprendre les fonctionnements et dysfonctionnements interpersonnels dans un collectif
- ✓ Analyse des besoins et conception d'une intervention collective
- ✓ Animation d'une séance collective adaptée aux besoins exprimés

CONTENU DÉTAILLÉ

En amont de la formation : Lectures

MODULE de 3 JOURS - en présentiel

Jour 1

- ◆ Inclusion
- ◆ Les différents type d'accompagnement pour développer une équipe performante
- ◆ Les stades de développement des équipes

Jour 2

- ◆ Écho de la veille
- ◆ Rendre visible l'invisible : Fonctionnement de l'Inconscient et de la psyché (au niveau individuel et collectif) selon Carl Gustav JUNG
- ◆ Accompagner changements & transformations avec l'approche systémique

Jour 3

- ◆ Écho de la veille
- ◆ Expérimenter l'Agile Profile® : un outil systémique d'accompagnement des transformations d'organisation
- ◆ Point sur l'avancement des groupes de pairs et partage des fiches outils

ATELIERS HEBDOMADAIRES - en visio

- ◆ **Outils du coach :**
 - Pyramide de la confiance de Lencioni
- ◆ Supervision Collective
- ◆ Ateliers découverte : Sophrologie, la gestion des émotions en 4 étapes

TRAVAIL D'INTERSESSION

- À la sortie de ce module, le futur coach professionnel devra :
- ◆ Élaborer une proposition d'accompagnement collectif complète
 - ◆ Poursuivre l'approfondissement en groupe de pairs
 - ◆ Renforcer ses apprentissages par la lecture de la bibliographie et des vidéos conseillées

Développer son activité

- En distanciel -



INTERVENANTS : Caroline TSOUGAS, Anne-Laure DESGROLARD, Romain GROTTOT & Nassim AMISSE, Grégory PINAUD-PLAZANET, Séverine MOÏCHINE, Chloé NORTIER & Jimmy BETEAU

OBJECTIFS PÉDAGOGIQUES :

- ✓ Formaliser son plan d'action commercial adapté à sa cible client
- ✓ Élaborer son image de marque et sa stratégie digitale afin de se rendre visible auprès de futurs clients
- ✓ Définir son statut juridique et son prévisionnel d'activité

CONTENU DÉTAILLÉ

En amont de la formation : Venir avec une 1ère ébauche de son projet professionnel.

MODULE de 3 JOURS - en distanciel

Jour 1

- ◆ Inclusion
- ◆ Élaborer sa stratégie et se fixer des objectifs quantitatifs et qualitatifs
 - Définir et challenger sa cible clients
 - Affiner son offre de service
 - Identifier les canaux de prospection
- ◆ Construire, mettre en place et suivre un plan d'actions commercial, piloter et évaluer ses actions

Jour 2

- ◆ Écho de la veille
- ◆ Écosystème marketing et digital
 - Élaborer et affiner son image de marque
 - Identifier ce qu'est un bon investissement marketing
 - S'approprier la culture commerciale numérique
- ◆ Compléter son plan d'actions commercial

Jour 3

- ◆ Écho de la veille
- ◆ Définir le bon statut juridique pour votre structure
- ◆ Découvrir les premiers leviers de stratégie digitale pour gagner en visibilité
- ◆ Finaliser son plan de conquête numérique

ATELIERS HEBDOMADAIRES - en visio

- ◆ Outils du coach :
 - Prévisionnel et Business Plan
- ◆ Supervision Collective
- ◆ Ateliers découverte :
 - Les clés pour développer son business de coach
 - Qualiopi, la certification des Organismes de Formation

TRAVAIL D'INTERSESSION

- ◆ Préparer son projet professionnel :

↳ Étude de marché	↳ Clientèle cible
↳ Analyse de la concurrence	↳ Forme juridique adaptée
↳ Offre de service cohérente	↳ Business Plan
↳ Stratégie marketing	
↳ Modèle de devis et factures incluant les mentions légales et obligatoires	

Posture commerciale & certification blanche

- En présentiel -



INTERVENANTES : Caroline TSOUGAS, Séverine MOÏCHINE & Chloé NORTIER

OBJECTIFS PÉDAGOGIQUES :

- ✓ Créer votre pitch commercial pour avoir plus d'impact face à vos clients
- ✓ Avoir des arguments percutants et susciter l'envie de votre interlocuteur
- ✓ Approfondir votre posture de coach

CONTENU DÉTAILLÉ

MODULE de 3 JOURS - en présentiel

Jour 1

- ◆ Inclusion Faites savoir votre savoir-faire : la prospection commerciale
 - ↳ Se présenter de manière concise et percutante
 - ↳ Susciter la curiosité et l'intérêt de son interlocuteur
 - ↳ Construire et tester son pitch commercial
- ◆ Posture commerciale, en rendez-vous client : ne pas vendre pour être acheté
- ◆ Travailler le rapport à l'argent

Jours 2 & 3

- ◆ Certification blanche

ATELIERS HEBDOMADAIRES - en visio

- ◆ Outils du coach :
 - Développer votre réseau
- ◆ Supervision Collective
- ◆ Ateliers découverte :
 - Prise de Parole en Public
 - Équipomètre

TRAVAIL D'INTERSESSION

- ◆ Préparation de la certification

EXAMEN FINAL

ORGANISATION DE LA CERTIFICATION

Afin de poser un regard croisé sur les compétences des participants, un jury sera spécialement constitué pour ces journées :

- ◆ Séverine MOÏCHINE : présidente du jury, conceptrice de la formation et garante de la qualité
- ◆ Chloé NORTIER : superviseure de la formation
- ◆ Superviseur & coach professionnel expérimenté

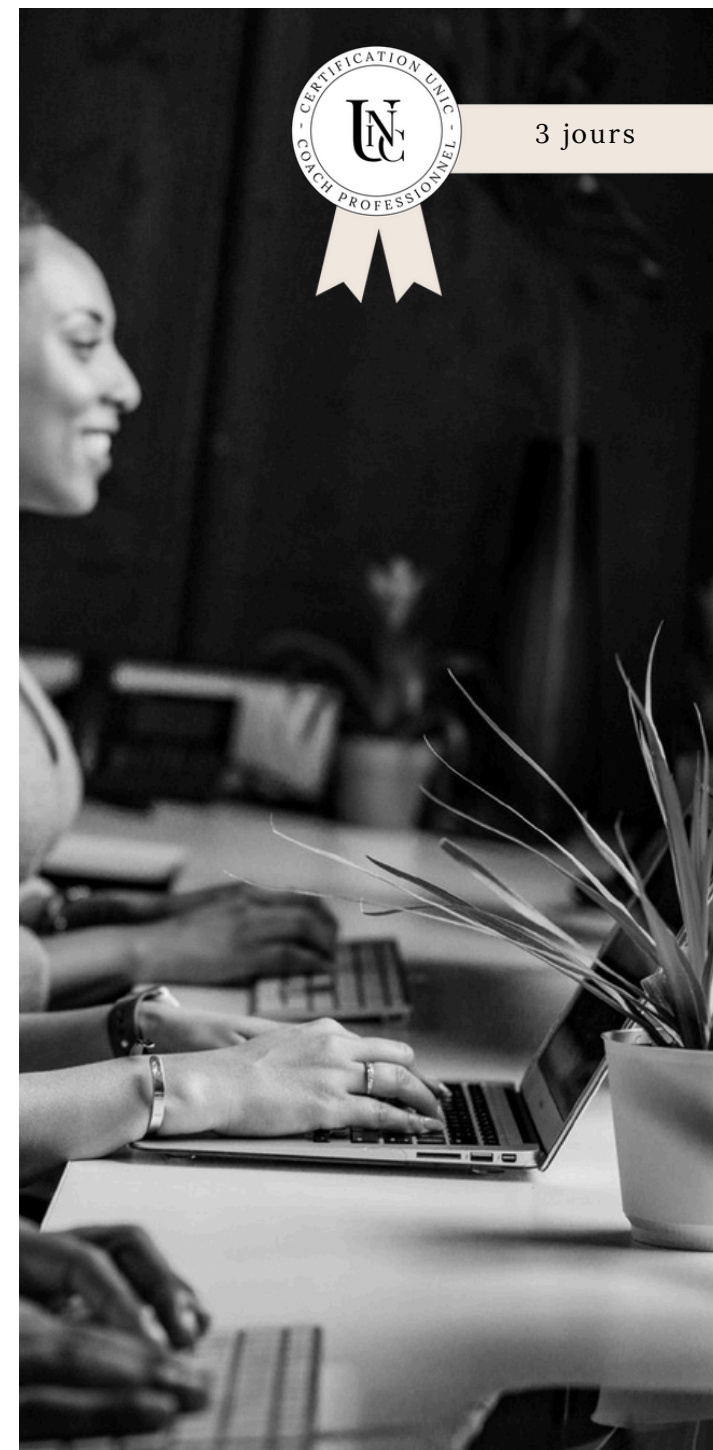
Leur rôle est de valider les compétences acquises tant au niveau des connaissances que des savoir-faire et des savoir-être. Ils évalueront la capacité du participant à théoriser sa pratique et à pratiquer à bon escient les modèles enseignés.

OBJECTIFS DE L'EXAMEN FINAL

L'objectif de cette certification est de permettre à des professionnels issus d'autres métiers, tels que les managers, les responsables RH, les formateurs ou les consultants, d'acquérir des compétences complémentaires en accompagnement individuel et collectif. Ces compétences visent à enrichir leur pratique professionnelle en leur offrant des outils et des approches qui favorisent le développement des individus et des équipes, tout en renforçant leur capacité à gérer les dynamiques interpersonnelles et collectives.

L'accent est mis sur l'acquisition de techniques et de méthodes permettant d'accompagner plus efficacement les collaborateurs, d'optimiser la performance des équipes et de faciliter la gestion du changement. Cette certification répond ainsi à un besoin de plus en plus marqué pour des approches pratiques et adaptées, qui permettent de soutenir l'autonomie et la motivation des individus tout en développant la cohésion et l'efficacité des groupes.

En résumé, l'objectif est d'enrichir les compétences des professionnels dans leur domaine d'activité, en leur offrant des outils pratiques pour améliorer leurs interactions et leurs méthodes de travail, sans modifier leur rôle de base au sein de l'organisation.



L'ÉQUIPE PÉDAGOGIQUE



SÉVERINE MOÏCHINE

Superviseure et coach certifiée et accréditée EMCC sénior, elle accompagne depuis 2010, les transformations managériales et organisationnelles. Spécialisée en agilité comportementale, elle certifie depuis 2018 les coachs et consultants à l'Agile profile®.



NASSIM AMISSE

Après 13 ans en charge de la stratégie et du business développement au sein de multinationales, Nassim est aujourd'hui à la tête d'une agence spécialisée en stratégie digitale sur LinkedIn et autres réseaux sociaux.



JIMMY BETEAU

Coach d'Affaires, Action Coach



THIERRY CHARMASSON

Coach interne accrédité EMCC Praticien, il accompagne les équipes dans le développement de pratiques durables et performantes. Il pilote le module « Coaching interne : spécificités et vigilances », avec pour objectif d'outiller les futurs coachs face aux enjeux uniques du contexte interne.



CLAIRE CHAUDOURNE

Analystetransactionnelle cliniciennecertifiée TSA-P et Systémicienne, Claire est aussi Psychothérapeute, Maître Praticien en PNL et en hypnose, Formatrice et Superviseure de Psychothérapeutes de Coachs. Elle mettra tout son humour et son grand cœur à votre service.



**BÉNÉDICTE
COSTEDOAT-LAMARQUE**

Executive coach et fondatrice de BeChange Live, met à profit plus de 20ans d'expérience en management et accompagnement du changement dans l'aéronautique et le spatial.



ANNE-LAURE DESGROLARD

Anne-Laure, c'est 25 ans d'expérience en communication, marketing et créativité dans le luxe : Hermès, Christian Lacroix, Cartier, Burberry, les Champagnes Perrier Jouet, Mumm, Pommery, les cognacs Remy Martin, Martell, ... la marque est toujours au cœur de toute sa réflexion.



EMMANUEL DUCLUZEAU

Coach certifié, préparateur en Prise de Parole Publique;



ESTELLE GAÏA

Coach certifiée et sophrologue;



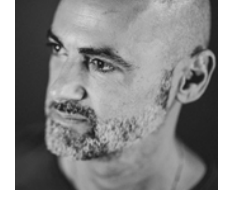
ROMAIN GROTTTO

Expert-comptable et dirigeant de Naka Conseil, entrepreneur, conseiller en stratégie financière et commerciale.



ANNA LAFONT

Coach certifiée, administratrice et formatrice BMO®, Anna a à cœur de transmettre les neurosciences et sciences cognitives, véritable levier de compréhension de soi et du monde qui nous entoure. Elle œuvre pour replacer l'Homme au cœur de la société, de l'entreprise et de sa vie.



BORIS LEHMANN

Boris est avant tout un entrepreneur - coach passionné par l'accompagnement des individus et des équipes dans leurs transformations, créateur de la méthode Apprendre ou à Laisser®. Sa ligne directrice est claire : aider à transformer les dynamiques relationnelles et comportementales en travaillant sur des intelligences multiples : Émotionnelle, relationnelle, et fonctionnelle. L'objectif : stimuler la performance, la créativité, et l'ouverture au changement.



**JEAN-FRÉDÉRIC
MINATCHY**

Coach, consultant et formateur depuis plus de 21 ans. Il accompagne les managers, dirigeants, sportifs et coachs dans leurs parcours d'évolution professionnelle ainsi que dans l'optimisation de leurs performances.



CHLOÉ NORTIER

Chloé est superviseure, coach et mentor accréditée EMCC Niveau Master. Spécialiste du Clean Coaching, elle accompagne depuis plus de dix ans les dirigeants, et les équipes dans leurs transformations. Elle contribue également à la professionnalisation des coachs en tant que membre du CA et responsable de la commission Professionnalisation et Accréditation de l'EMCC.



**GREGORY PINAUD-
PLAZANET**

Coach Professionnel et Consultant qualité Qualiopi & normes ISO



CAROLINE TSOUGAS

Caroline transmet avec enthousiasme sa passion du commerce acquise grâce à plus de 10 ans d'expérience terrain. Aujourd'hui, elle dirige un organisme de formation spécialisé en développement commercial qui permet aux entreprises de monter en compétences rapidement et concrètement.

PLANNING FORMATION

Coach Professionnel

Promo 5 - 2026 / 2027

REF.	INTITULE DU MODULE	DUREE	DATES DE LA PROMO 5	LIEUX	TARIFS
1	Les fondamentaux du coaching	3 jours + 8h	Les 5, 6 & 7 octobre 2026 + 4 ateliers de 18h à 20h : les 13, 20 & 27 octobre et le 3 novembre 2026 Soirée remise des diplômes de la Promo 4 : 10 novembre 2025	Toulouse	8 000 € net de taxes pour les particuliers et les indépendants 11 000 € pour les entreprises & financements *kit juridique offert (le kit juridique aide les coaches professionnels à se conformer à la réglementation grâce à des tutoriels et modèles de contrats).
2	Analyse transactionnelle & Systémique	3 jours + 8h	Les 9, 10 & 12 novembre 2026 + 4 Ateliers de 18h à 20h : les 17 & 24 novembre et les 1er & 8 décembre 2026	À distance	
3	Programmation Neurolinguistique	3 jours + 8h	Les 14, 15 & 16 décembre 2026 + 4 Ateliers de 18h à 20h : les 5, 12, 19 & 26 janvier 2027	Toulouse	
4	Neurosciences & Sciences cognitives	3 jours + 8h	Les 1er, 2 & 3 février 2027 + 4 Ateliers de 18h à 20h : les 9, 16 & 23 février 2027 et le 2 mars 2027	À distance	
5	L'accompagnement collectif	3 jours + 8h	Les 8, 9 & 10 mars 2027 + 4 Ateliers de 18h à 20h : 16, 23 & 30 mars et le 6 avril 2027	Toulouse	
6	Développer son activité	3 jours + 8h	12, 13 & 14 avril 2027 + Ateliers en visio 18h20h : 20 & 27/04/2027 et 04 & 11/05/2027	À distance	
7	Posture commerciale certification blanche	3 jours + 8h	17, 18 & 19 mai 2027 + Ateliers en visio 18h20h : 25/05/2027 et 01, 08, 15 & 22/06/2027	Toulouse	
8	Certification	3 jours	07, 08 & 09 septembre 2027	Toulouse	

BULLETIN D'INSCRIPTION

Formation Maîtriser les compétences et la posture de coaching



UNIC
L'UNIVERSITÉ DE COACHING

5 BONNES RAISONS de vous inscrire :

- ✓ Une formation certifiante conforme aux exigences du référentiel spécifique certifiée par France Compétences
- ✓ Une formation avec beaucoup de pratiques, à spectre large adaptée à l'évolution de notre monde, dispensée par une équipe constituée de coachs professionnels certifiés et experts dans leur domaine
- ✓ Des outils en ligne avec tous les supports de cours et vidéo pour un enrichissement professionnel qui continue en dehors du présentiel
- ✓ Des sessions en petits groupes de 6 à 12 personnes pour faciliter les échanges et les exercices
- ✓ Une culture de la réussite pour chaque futur professionnel qui s'entraîne et challenge sa posture de coach en pratiquant dès le 1er module

Prénom :

Nom :

Adresse :

Code postal :

Ville :

Pays :

Adresse e-mail :

Entreprise :

Financement : ☐ Personnel ☐ Entreprise

Téléphone domicile :

Téléphone mobile :

Téléphone pro. :

NOTES

Pour ne rien oublier



UNIC

L'UNIVERSITÉ DE COACHING

A series of horizontal dotted lines spanning the width of the page, intended for taking notes.

UNIC

L'UNIVERSITÉ DE COACHING

Infos pratiques & contact

Tél. : [05 32 30 14 38](tel:0532301438)

E-mail : contact@unic.coach

Site web : unic.coach

Adresse : 3bis Chemin de Lancefoc
31130 Flourens

